

Månad: September 2016
AKTIVITET

| Kirurgisk klinikk | Denne periode | | | | | Til no i år | | | | |
|---------------------------------|---------------|-------|-------------------|--------|------------------------|-------------|--------|-------------------|--------|------------------------|
| | Faktisk | Plan | Avvik frå plan | I fjor | Avvik frå i fjor | Faktisk | Plan | Avvik frå plan | I fjor | Avvik frå i fjor |
| DRG-poeng dag/døgn A | 972 | 1 047 | -75 | 1 060 | -89 | 7 485 | 7 883 | -399 | 7 755 | -270 |
| DRG-poeng poliklinikk A | 167 | 184 | -17 | 163 | 4 | 1 313 | 1 400 | -88 | 1 307 | 6 |
| DRG-poeng andre regionar B | 50 | 43 | 7 | 41 | 9 | 355 | 367 | -12 | 363 | -8 |
| SUM DRG-poeng produsert (A+B) | 1 188 | 1 274 | -86 | 1 265 | -76 | 9 152 | 9 650 | -499 | 9 424 | -273 |
| Tal dagbehandling | 444 | 442 | 2 | 446 | -2 | 3 373 | 3 359 | 14 | 3 218 | 155 |
| Tal heildøgnsopphald | 754 | 896 | -142 | 909 | -155 | 6 466 | 7 036 | -570 | 7 205 | -739 |
| Tal polikliniske konsultasjonar | 6 433 | 6 408 | 25 | 6 399 | 34 | 53 141 | 51 249 | 1 892 | 51 543 | 1 598 |

Pasientopphald og DRG-poeng

I september vart det behandla 1,5 prosent færre pasientar enn planen og 1,6 prosent færre enn i fjor. Totalt har klinikken produsert 86 DRG-poeng mindre enn planen.

Dagopphald

Det vart behandla 444 pasientar i september, 2 fleire enn planen. Etter ni månader er det behandla 3 373 pasientar, 14 fleire enn planen, 155 fleire enn fjoråret.

Heildøgn

Tal heildøgnsopphald var i september 754, det er 142 færre enn planlagt. Så langt har det vore 570 færre innlagde pasientar enn planen, 739 færre enn året før.

Poliklinikk

I september var det 6433 polikliniske konsultasjonar, det er 25 fleire enn planlagt og 34 fleire enn fjoråret. Akkumulert ligg klinikken 1892 konsultasjonar høgare enn planen, 1598 høgare enn fjoråret.

DRG-poeng

I september låg klinikken 86 poeng under plantalet, det betyr at klinikken etter ni månader har 499 poeng mindre enn planlagt.

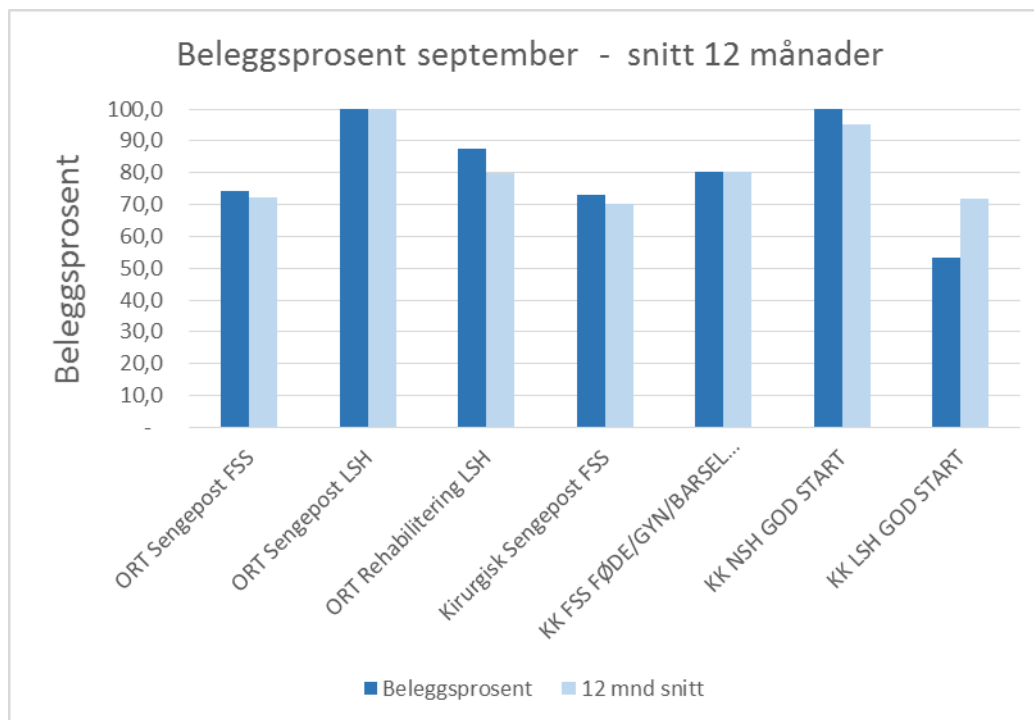
Utskrivingsklare pasientar

Så langt i 2016 har det vore fakturert for 60 utskrivingsklare pasientdøgn, 40 i september.

Fødselstal

| | 2016 | 2015 | 2014 | 2013 | 2012 | 2011 | 2010 | 2009 |
|-------------|------|------|------|------|------|------|------|------|
| Helse Førde | 665 | 690 | 681 | 689 | 787 | 845 | 872 | 858 |

Beleggsprosent



ØKONOMI

| Kirurgisk klinikk | Denne periode | | | Til no i år | | |
|---|----------------|----------------|----------------|-----------------|-----------------|----------------|
| | Rekneskap | Budsjett | Avvik budsjett | Rekneskap | Budsjett | Avvik budsjett |
| Basisramme inkl midler til å dekke avskrivninger | 1 072 | 1 072 | -0 | 8 805 | 8 805 | -0 |
| ISF egne pasienter | 24 013 | 25 894 | -1 882 | 185 198 | 195 335 | -10 136 |
| Gjestepasienter | 1 706 | 1 459 | 247 | 11 961 | 12 372 | -410 |
| Polikniske inntekter | 354 | 367 | -13 | 2 902 | 3 018 | -116 |
| Utskrivningsklare pasienter | 176 | 6 | 170 | 264 | 51 | 214 |
| Øremerket tilskudd "Raskere tilbake | 310 | 315 | -5 | 1 141 | 2 590 | -1 449 |
| Andre øremerkede tilskudd | 98 | 140 | -41 | 703 | 1 256 | -553 |
| Andre driftsinntekter | 2 708 | 2 742 | -34 | 22 892 | 22 588 | 304 |
| Sum driftsinntekter | 30 437 | 31 995 | -1 558 | 233 867 | 246 015 | -12 148 |
| Kjøp av offentlige helsetjenester | 567 | 548 | 19 | 5 195 | 4 929 | 266 |
| Kjøp av private helsetjenester | 977 | 991 | -14 | 8 927 | 8 922 | 5 |
| Varekostnader knyttet til aktiviteten i helseforeta | 6 367 | 5 762 | 605 | 50 382 | 47 410 | 2 972 |
| Innleie av personell | 1 095 | 1 076 | 19 | 5 599 | 4 303 | 1 296 |
| Lønn til fast ansatte | 38 712 | 39 381 | -669 | 314 606 | 319 647 | -5 041 |
| Overtid og ekstrahjelp | 5 430 | 4 076 | 1 354 | 43 762 | 31 205 | 12 558 |
| Pensjon inkl arbeidsgiveravgift | 11 164 | 11 164 | 0 | 99 412 | 99 412 | 0 |
| Offentlige tilskudd og refusjoner vedr arbeidskra | -2 012 | -1 485 | -527 | -15 519 | -13 431 | -2 087 |
| Annen lønn | 5 829 | 6 536 | -707 | 48 996 | 48 829 | 167 |
| Andre driftskostnader | 2 706 | 2 363 | 343 | 21 932 | 20 908 | 1 023 |
| Sum driftskostnader | 70 835 | 70 411 | 424 | 583 293 | 572 134 | 11 159 |
| Driftsresultat | -40 398 | -38 416 | -1 982 | -349 427 | -326 119 | -23 308 |
| Finanskostnader | | | | 1 | | 1 |
| Finansresultat | | | | -1 | | -1 |
| Ordinært resultat | -40 398 | -38 416 | -1 982 | -349 428 | -326 119 | -23 309 |

Drifta i september viser eit underskot på 1,982 millionar kroner. Inntektene var 1,558 millionar kroner lægre enn budsjettet, kostnadene var 425 000 over budsjettet. Etter ni månaders drift har klinikken 23,309 millionar dårlegare resultat enn budsjett.

Inntekter

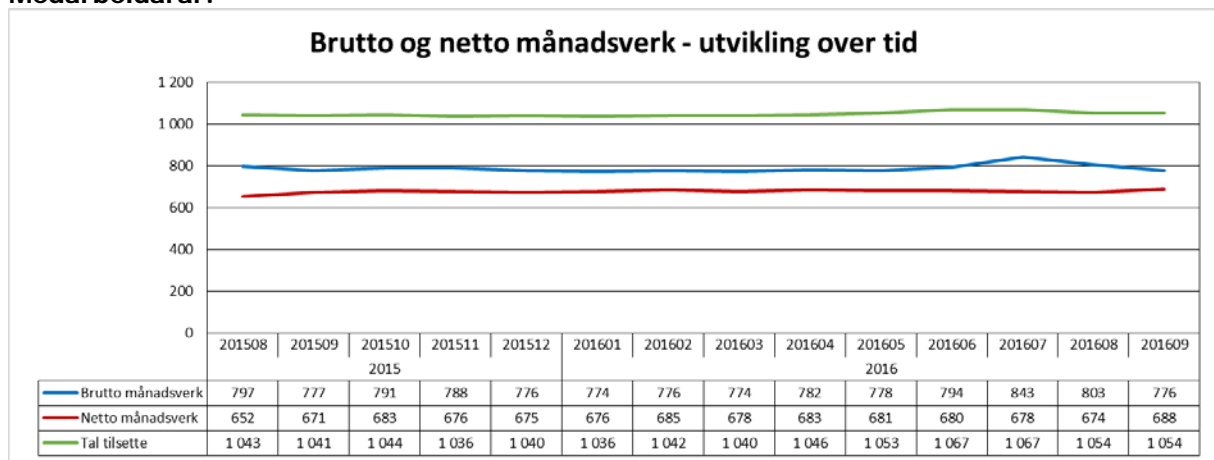
Inntektssida i september var 1,558 millionar lægre enn budsjettet. Hovudårsaka er at ISF-inntektene har vore lægre enn planen. Etter ni månader er inntektene 12,148 millionar lægre enn budsjettet. Tal DRG-poeng er 499 poeng mindre enn planen.

Kostnader

I september er kostnadene 424 000 kroner over budsjettet. Etter ni månader er lønskostnadene 6,892 millionar over budsjett. Varekost har eit overforbruk på 2,972 millionar kroner. Etter ni månader viser samla kostnader eit overforbruk på 11,159 millionar.

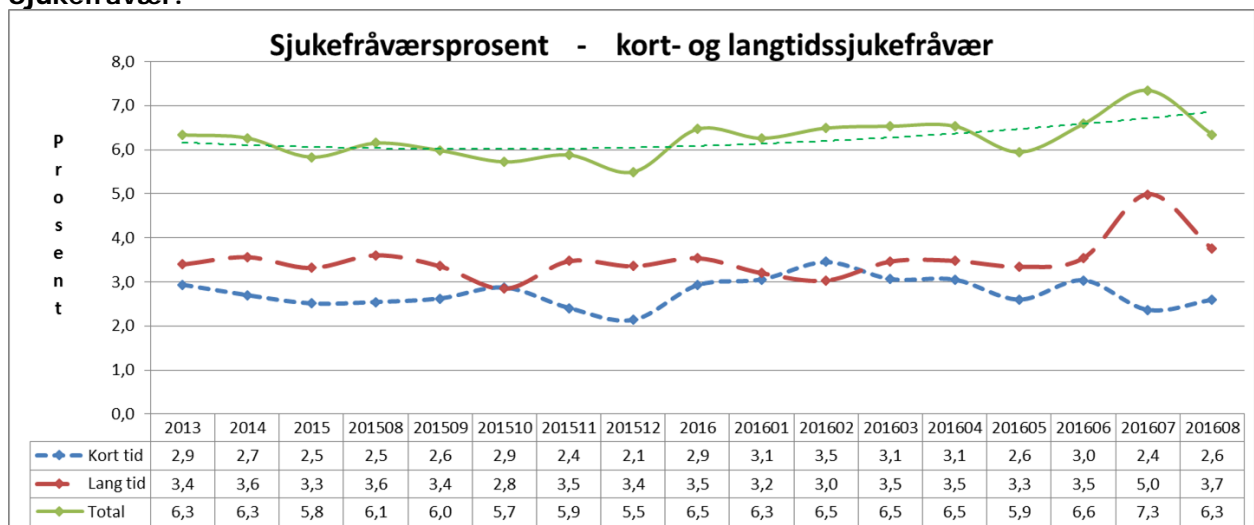
PERSONELL

Medarbeidarar:



Netto månadsverk for september 2016 ligg 17 månadsverk over september 2015. Brutto månadsverk ligg eitt under september 2015.

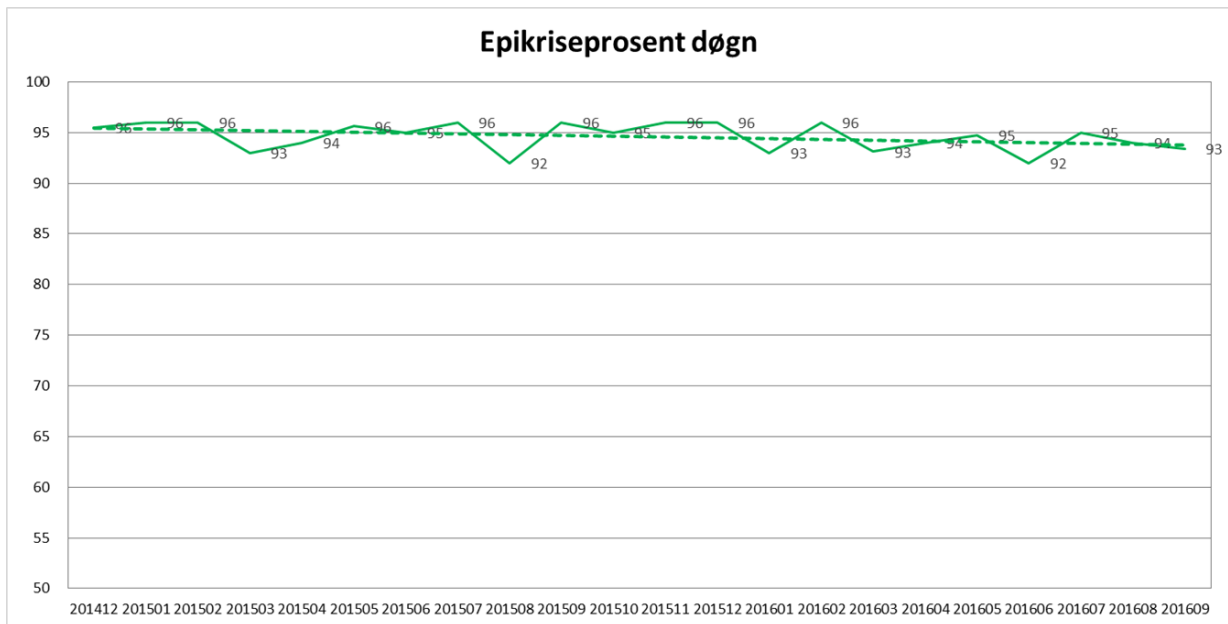
Sjukefråvær:



Sjukefråværet ved utgangen av august var 6,3 prosent. Fråværet i august 2015 var på 6,1 prosent.

KVALITET

Epikrise



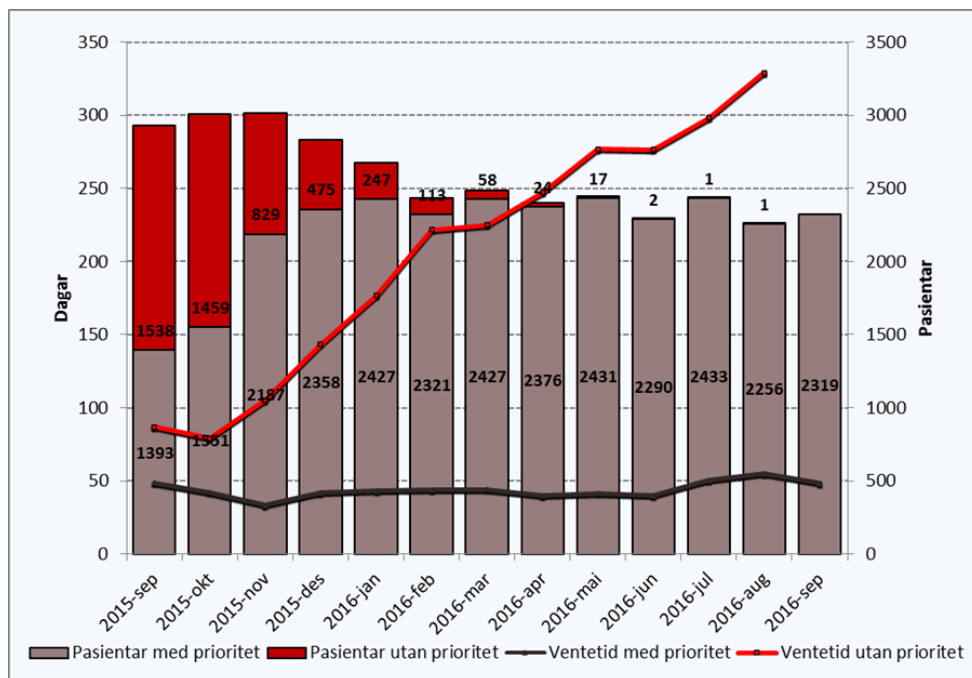
Samla for kirurgisk klinikk er 93 prosent av epikrisane for september sende ut innan fristen på 7 dagar.

Korridorpatientar

| Kirurgisk klinikk | Denne Periode | | | Til no i år | |
|-----------------------|---------------|--------|-------|-------------|--------|
| | I år | I fjor | Avvik | I år | I fjor |
| Kirurgisk avd FSS | 4 | 3 | 1 | 12 | 9 |
| Ortopedisk avd FSS | 0 | 4 | -4 | 27 | 38 |
| Sum korridorpatientar | 4 | 7 | -3 | 39 | 47 |

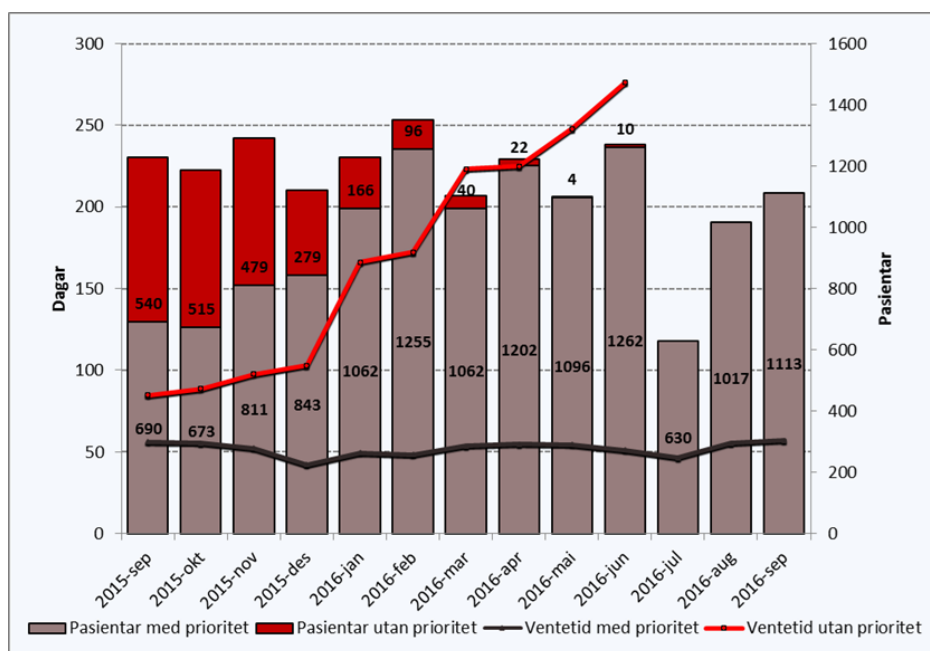
I september var det fire pasientdøgn på korridor. Tilsvarande periode i fjor hadde sju korridor døgn. I dei ni første månadene i 2016 har det vore 39 pasientar på korridor mot 47 året før.

Ventetid for ventande ved periodens slutt



Tal pasientar som ventar på behandling ved utgangen av september var 2319, 63 fleire pasientar enn førre periode. I september 2015 var talet 2931, ein reduksjon på 612 pasientar. I gjennomsnitt ventar pasientane i 48 dagar, dette er ein nedgang på 7 sidan august. I september 2015 venta pasientane i snitt 69 dagar.

Ventetid der behandling er starta i perioden



Ventetida samla for klinikken er 57 dagar (fjorår 69 dagar). I september har 1113 pasientar starta behandling, mot 1230 pasientar i september 2015.

Ventetid i kalenderdagar

| Ventetid i kalenderdagar | Denne periode | | Forrige periode | |
|--------------------------|---------------|-----------|-----------------|---------|
| | Pasientar | I prosent | Pasientar | Endring |
| 1 - 10 | 461 | 20 % | 363 | 98 |
| 11 - 30 | 654 | 28 % | 518 | 136 |
| 31 - 90 | 802 | 35 % | 950 | -148 |
| 91 - 180 | 309 | 13 % | 368 | -59 |
| 181 - 365 | 77 | 3 % | 45 | 32 |
| 365+ | 0 | 0 % | 0 | 0 |
| Sum | 2303 | | 2244 | 59 |

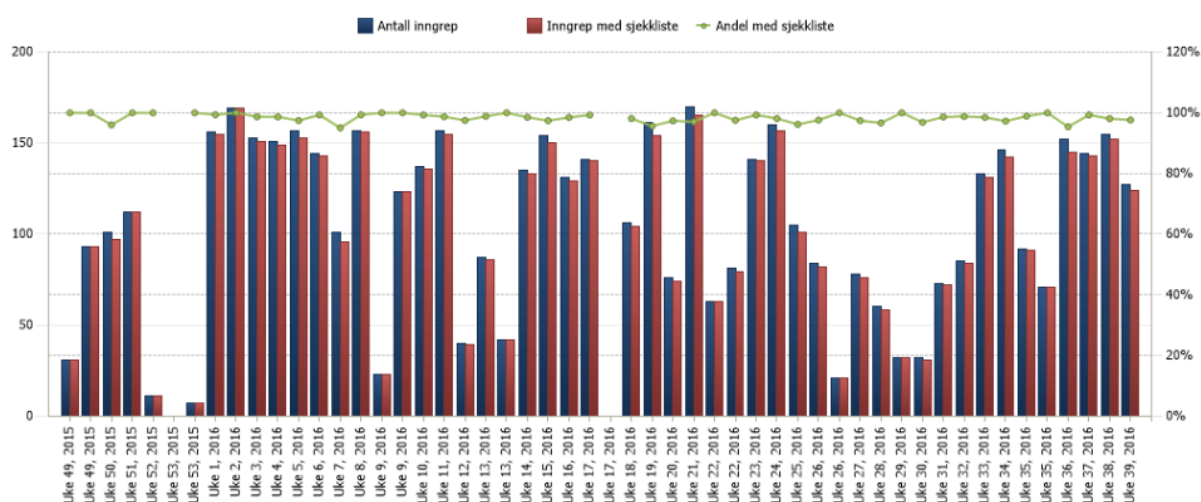
Alle prioritetar, ventande ved periodeslutt: Denne rapporten viser 2303 pasientar, ein auke på 59 pasientar frå førre periode.

Fristbrot

| Einingar med fristbrot | For ventande ved periodeslutt | |
|---------------------------|-------------------------------|-----------|
| | Pasientar | I prosent |
| Augeavdeling | - | 0 % |
| Avdeling for akuttmedisin | - | 0 % |
| Kirurgisk avdeling | 2 | 1 % |
| Kvinneklinikken | - | 0 % |
| ØNH - Kjeveavdeling | 3 | 0 % |
| Ortopedisk avdeling | - | 0 % |

Klinikken hadde fem fristbrot i september 2016.

Bruk av sjekkliste



Rapporten viser eit resultat som ligg tett innpå 100 prosent, der sjekkliste skal brukast.